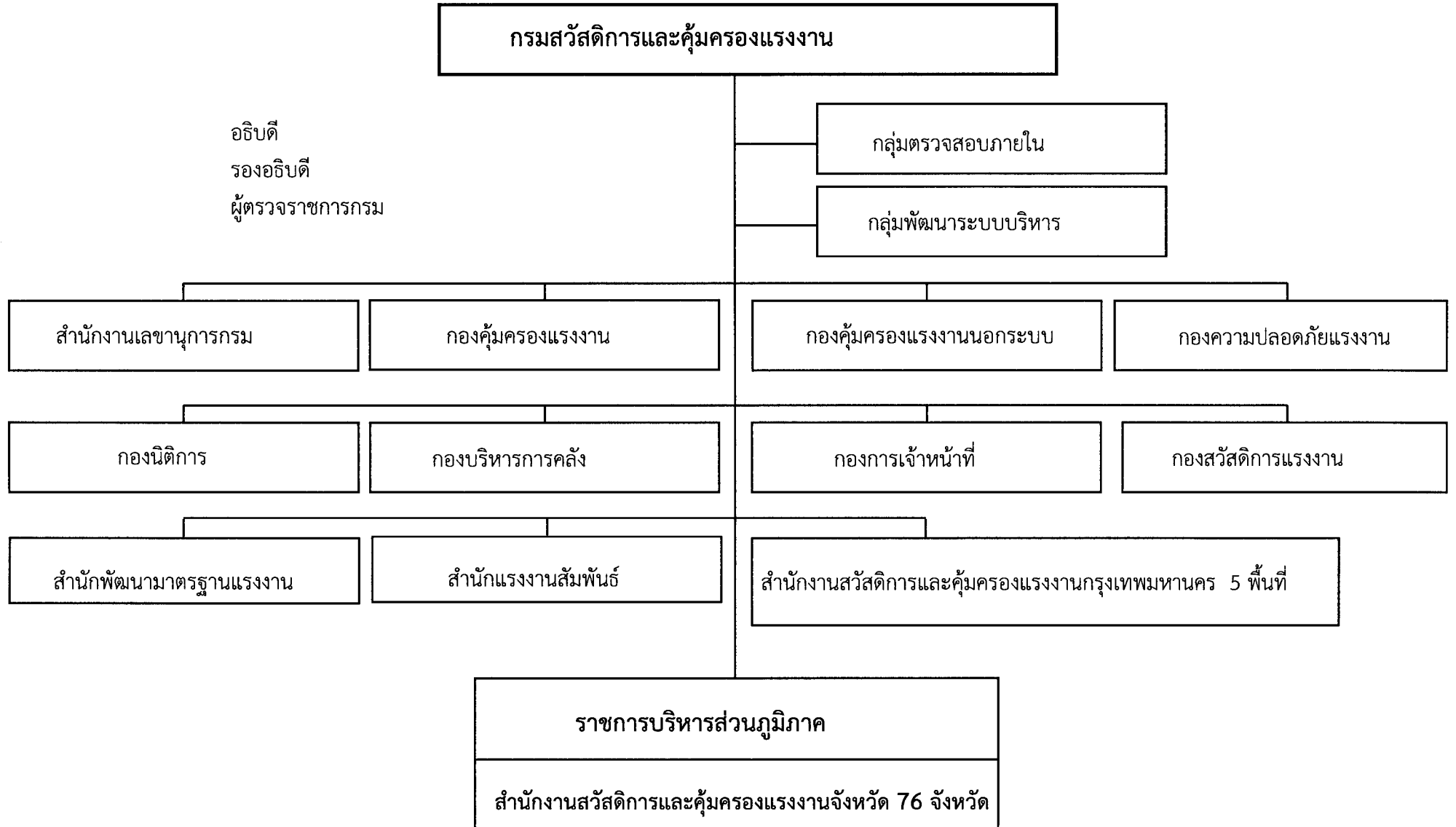


โครงสร้างการแบ่งส่วนราชการกรมสวัสดิการและคุ้มครองแรงงาน



หน้าที่ความรับผิดชอบของกลุ่มงานที่รายงานตรงต่ออธิบดี



- ตรวจสอบการปฏิบัติราชการเกี่ยวกับการบริหารงบประมาณ การบริหารการเงินการบัญชี การบริหารพัสดุ ทรัพย์สิน ตลอดจนการบริหารงานด้านอื่น ๆ ของทางราชการให้เป็นไปตามกฎหมาย ระเบียบ ข้อบังคับ คำสั่ง มติคณะรัฐมนตรี และนโยบาย
- ให้คำปรึกษา ข้อเสนอแนะแก่ฝ่ายบริหาร
- ศึกษา วิเคราะห์ และเสนอแนะวิธี หรือมาตรการในการปรับปรุงแก้ไขเพื่อให้การปฏิบัติงานของกรมบรรลุเป้าหมายและวัตถุประสงค์
- ติดตามประเมินผลการตรวจสอบภายใน
- ปฏิบัติงานอื่นตามที่ได้รับมอบหมาย

- เสนอแนะให้คำปรึกษาแก่อธิบดีเกี่ยวกับยุทธศาสตร์การพัฒนาระบบราชการภายในกรม
- ติดตาม ประเมินผล และจัดทำรายงานเกี่ยวกับการพัฒนาระบบราชการในกรม
- ประสาน และดำเนินการเกี่ยวกับการพัฒนาระบบราชการร่วมกับหน่วยงานภายในกรมและหน่วยงานอื่นที่เกี่ยวข้อง
- ปฏิบัติงานอื่นตามที่ได้รับมอบหมาย

หน้าที่ความรับผิดชอบของหน่วยงานภายในสำนักงานเลขานุการกรม

สำนักงานเลขานุการกรม

งานบริหารทั่วไป

- งานสารบรรณของกรม
- งานธุรการ และการรับ-ส่ง การเวียนหนังสือ
- การบริหารงานบุคคลของหน่วยงาน
- งานงบประมาณ และการเงิน
- งานรวบรวมข้อมูลสถิติ และรายงาน
- งานบันทึกข้อมูล และพิมพ์หนังสือ
- งานอาคารสถานที่
- งานยานพาหนะ
- การบริหารจัดการงานด้าน
สาธารณูปโภคของกรม
- งานดูแลห้องประชุมและครุภัณฑ์
ห้องประชุมกรม
- ปฏิบัติงานอื่นตามที่ได้รับ
มอบหมาย

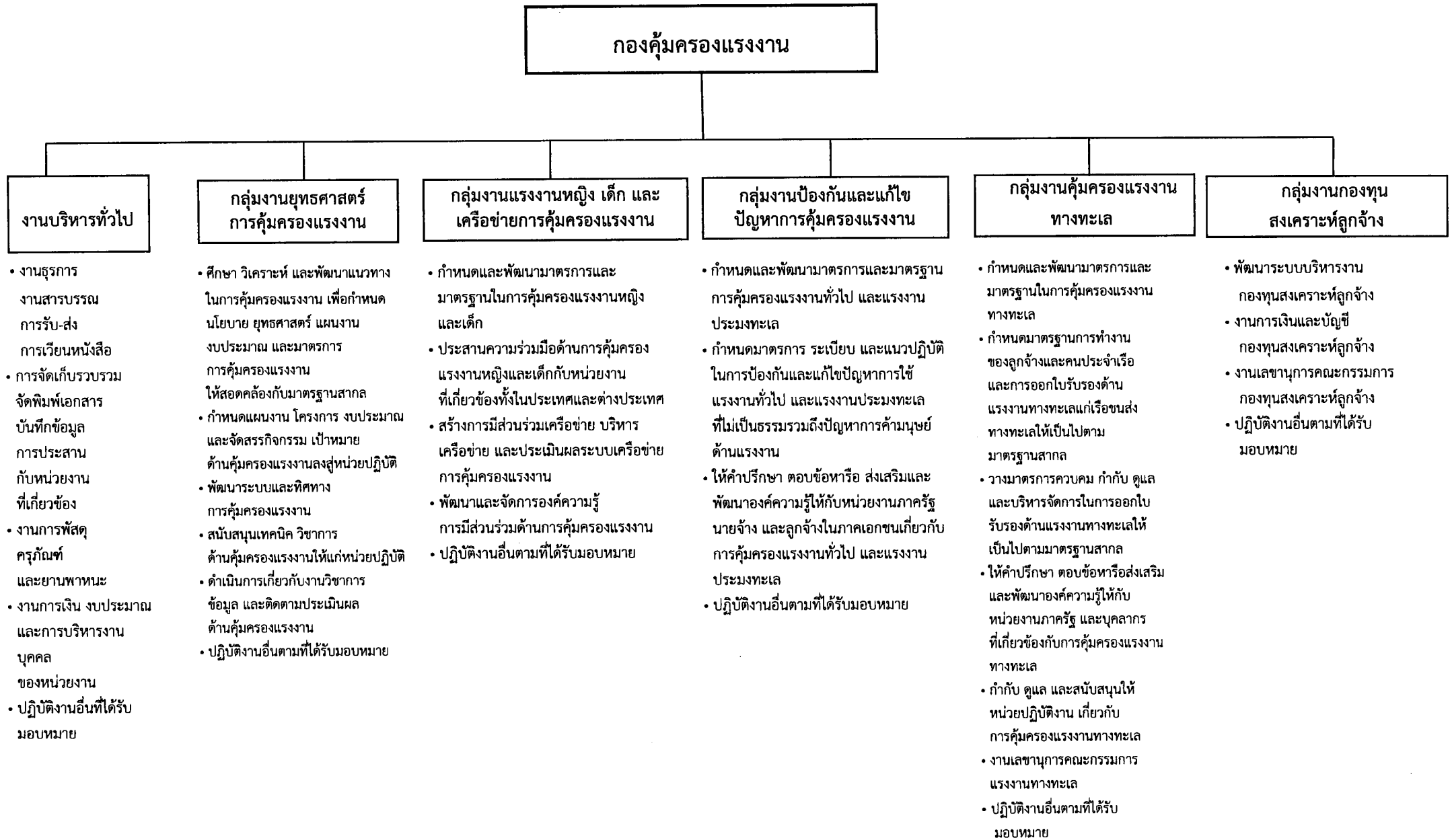
กลุ่มงานช่วยอำนวยความสะดวก และประสานราชการ

- ประสานราชการ และสนับสนุนการปฏิบัติงาน
ของกรมทั้งในส่วนกลางและส่วนภูมิภาค
- ช่วยอำนวยความสะดวกการปฏิบัติงานของผู้บริหารกรม
- งานการประชุมผู้บริหารและประสานงานราชการ
- การประสานเรื่องการจัดทำงบประมาณของ
ส่วนภูมิภาค
- ปฏิบัติงานอื่นตามที่ได้รับมอบหมาย

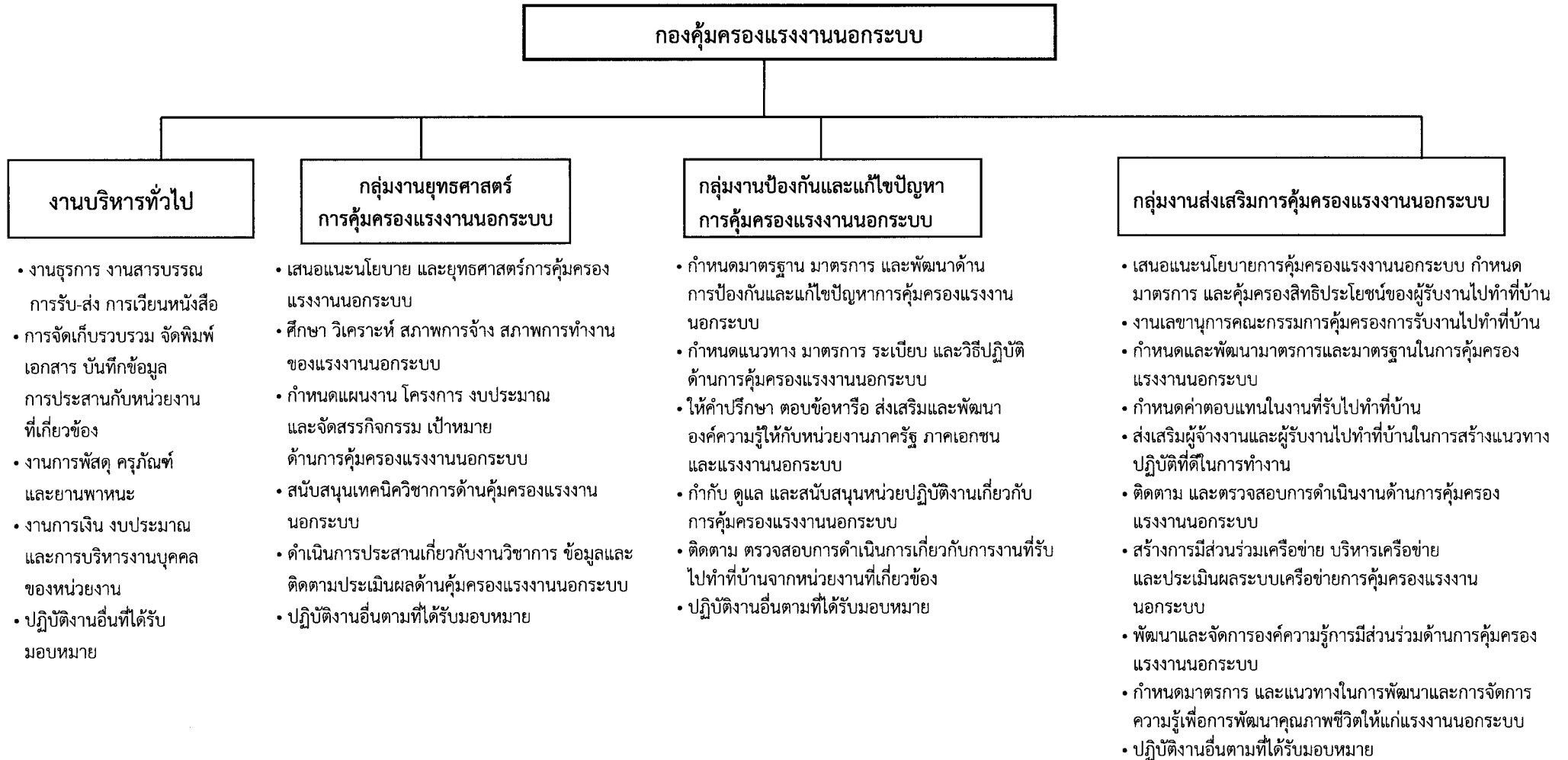
กลุ่มงานประชาสัมพันธ์

- ผลิตสื่อ และข่าว เพื่อการประชาสัมพันธ์งาน
ในอำนาจหน้าที่ของกรม
- เผยแพร่ประชาสัมพันธ์งานในอำนาจหน้าที่
ของกรม
- ศึกษาวิเคราะห์ ข่าวสารจากสื่อมวลชนแขนงต่างๆ
ประสานหน่วยงานที่เกี่ยวข้อง รวบรวมข้อเท็จจริง
เพื่อการชี้แจงข่าว และสร้างภาพลักษณ์
ที่ดีของกรม
- ปฏิบัติงานอื่นตามที่ได้รับมอบหมาย

หน้าที่ความรับผิดชอบของหน่วยงานภายในกองคุ้มครองแรงงาน

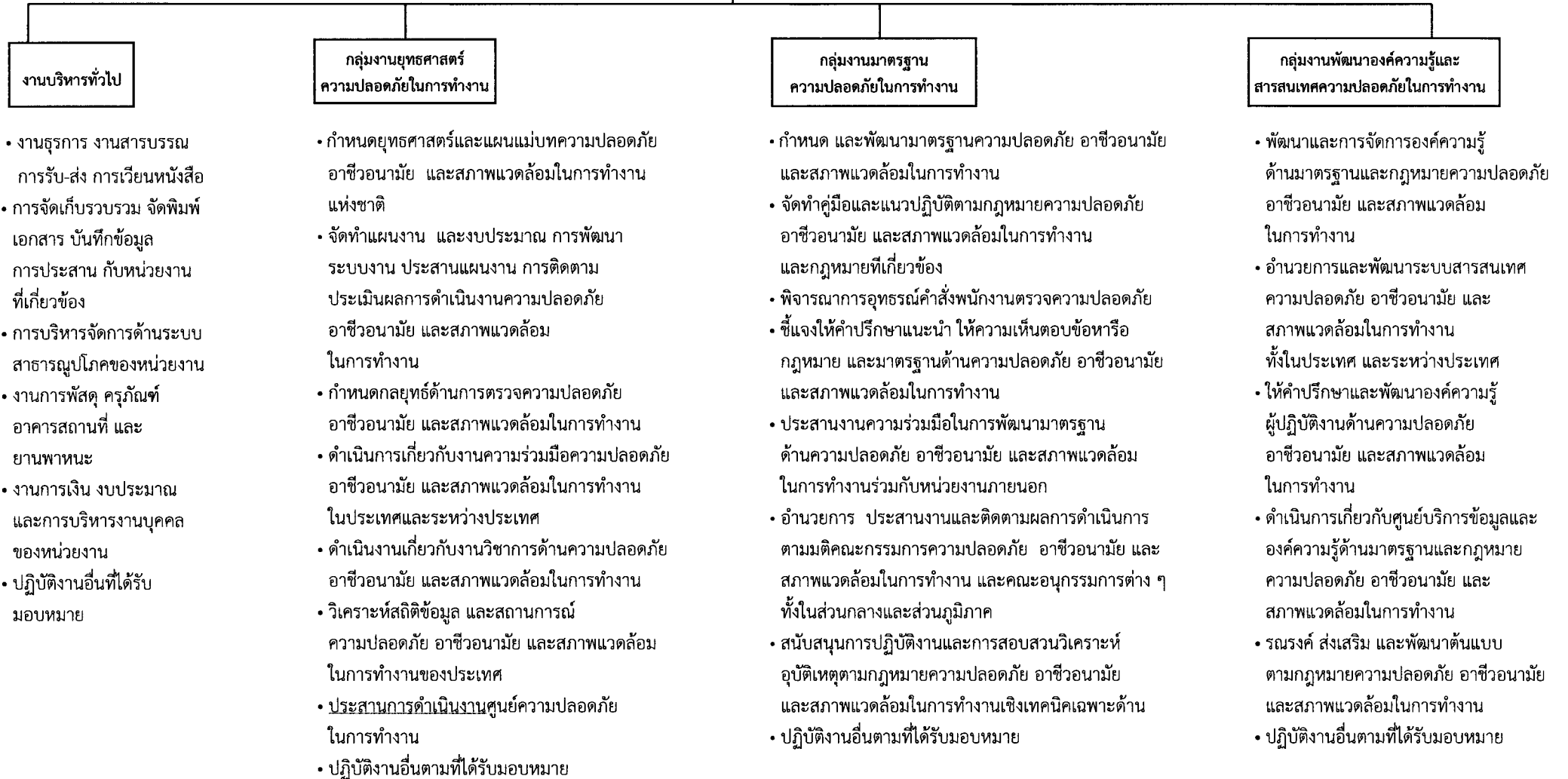


หน้าที่ความรับผิดชอบของหน่วยงานภายในกองคุ้มครองแรงงานนอกระบบ



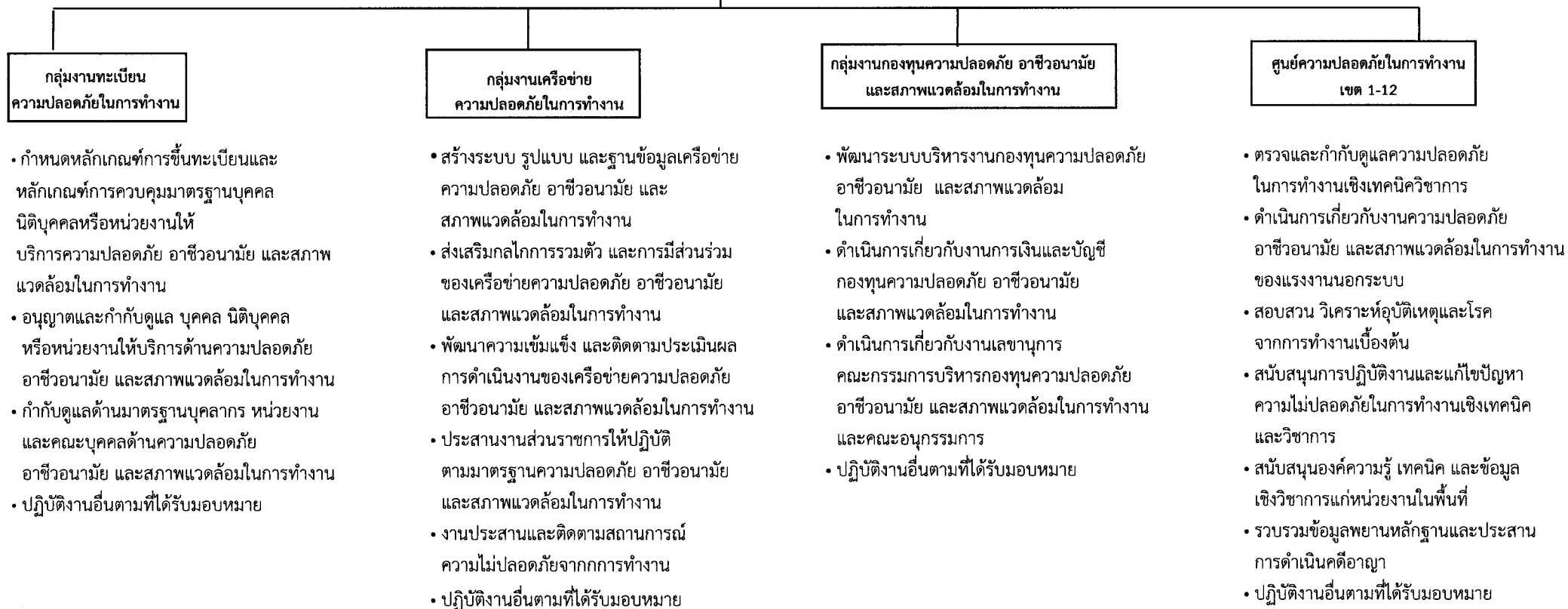
หน้าที่ความรับผิดชอบของหน่วยงานภายในกองความปลอดภัยแรงงาน

กองความปลอดภัยแรงงาน



หน้าที่ความรับผิดชอบของหน่วยงานภายในกองความปลอดภัยแรงงาน (ต่อ)

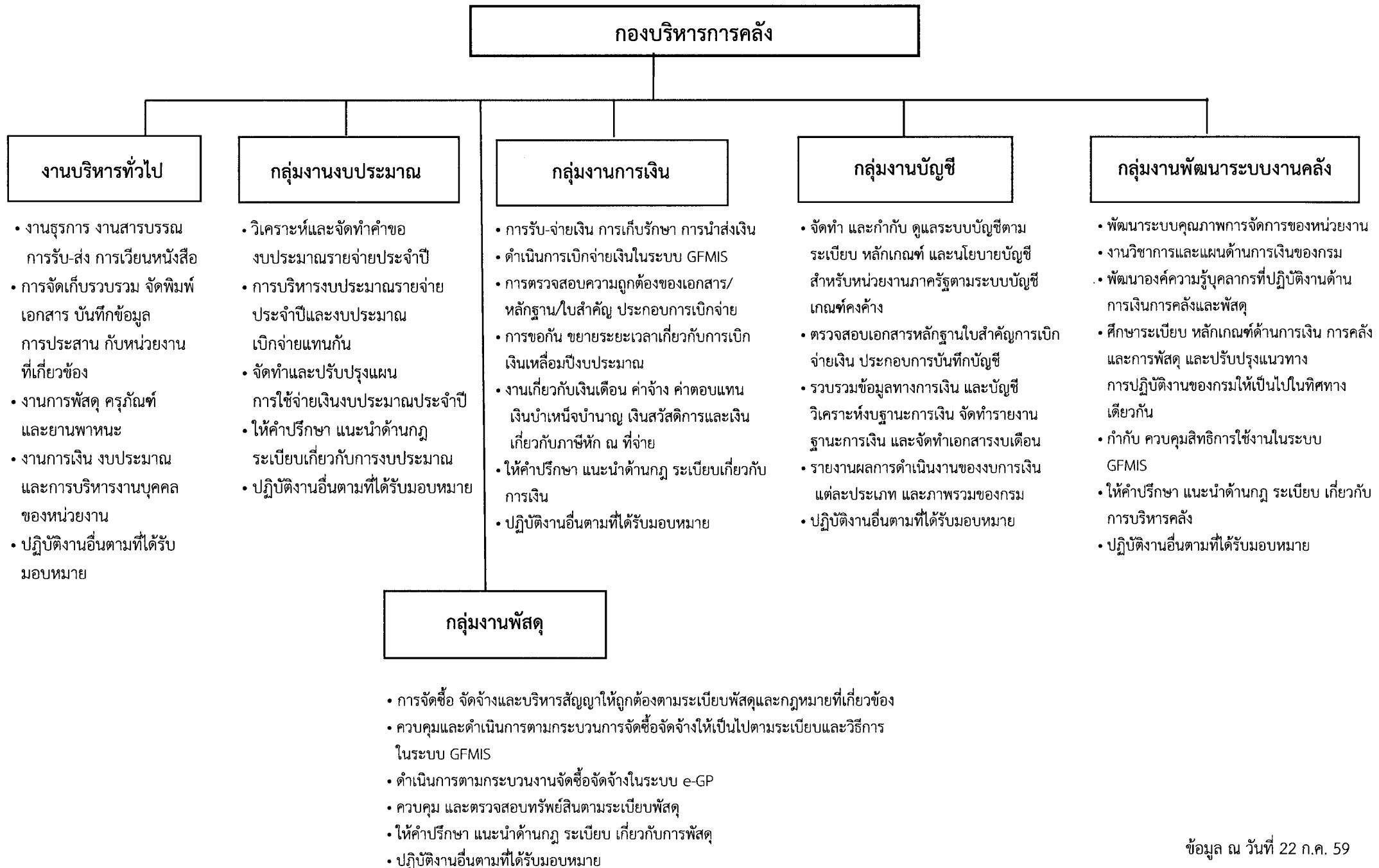
กองความปลอดภัยแรงงาน



หน้าที่ความรับผิดชอบของหน่วยงานภายในกองนิติการ



หน้าที่ความรับผิดชอบของหน่วยงานภายในกองบริหารการคลัง



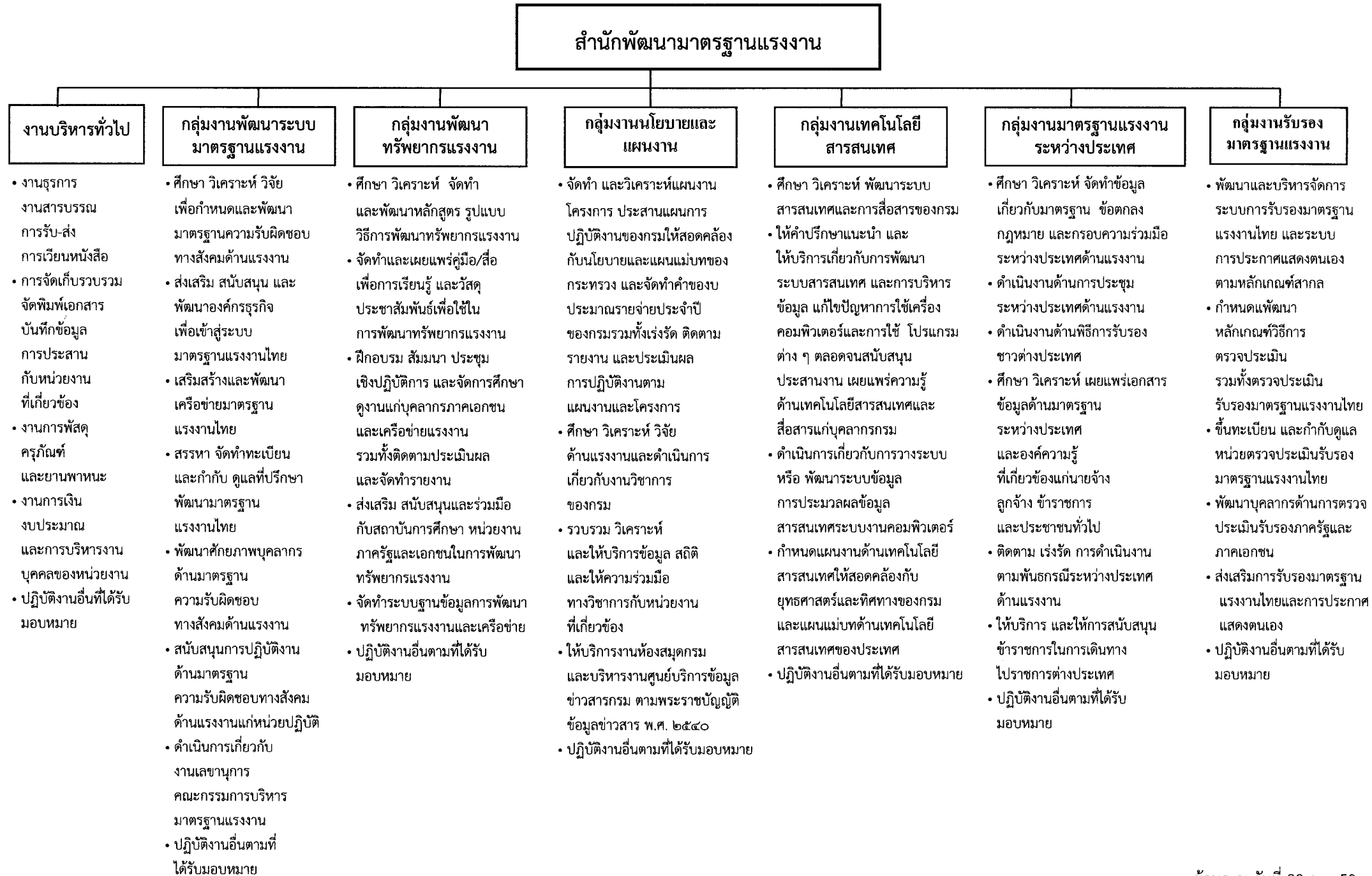
หน้าที่ความรับผิดชอบของหน่วยงานภายในกองการเจ้าหน้าที่



หน้าที่ความรับผิดชอบของหน่วยงานภายในกองสวัสดิการแรงงาน



หน้าที่ความรับผิดชอบของหน่วยงานภายในสำนักพัฒนามาตรฐานแรงงาน



หน้าที่ความรับผิดชอบของหน่วยงานภายในสำนักแรงงานสัมพันธ์



หน้าที่ความรับผิดชอบของหน่วยงานภายในสำนักงานสวัสดิการและคุ้มครองแรงงานกรุงเทพมหานครพื้นที่

สำนักงานสวัสดิการและคุ้มครองแรงงานกรุงเทพมหานครพื้นที่ 1-5

งานบริหารทั่วไป

- งานธุรการ งานสารบรรณ การรับ-ส่ง การเวียนหนังสือ
- การจัดเก็บรวบรวม จัดพิมพ์ เอกสาร บันทึกข้อมูล การประสานกับหน่วยงานที่เกี่ยวข้อง
- งานการพัสดุ ครุภัณฑ์ อาคารสถานที่ และยานพาหนะ
- งานการเงิน งบประมาณ และการบริหารงานบุคคลของหน่วยงาน
- ปฏิบัติงานอื่นที่ได้รับมอบหมาย

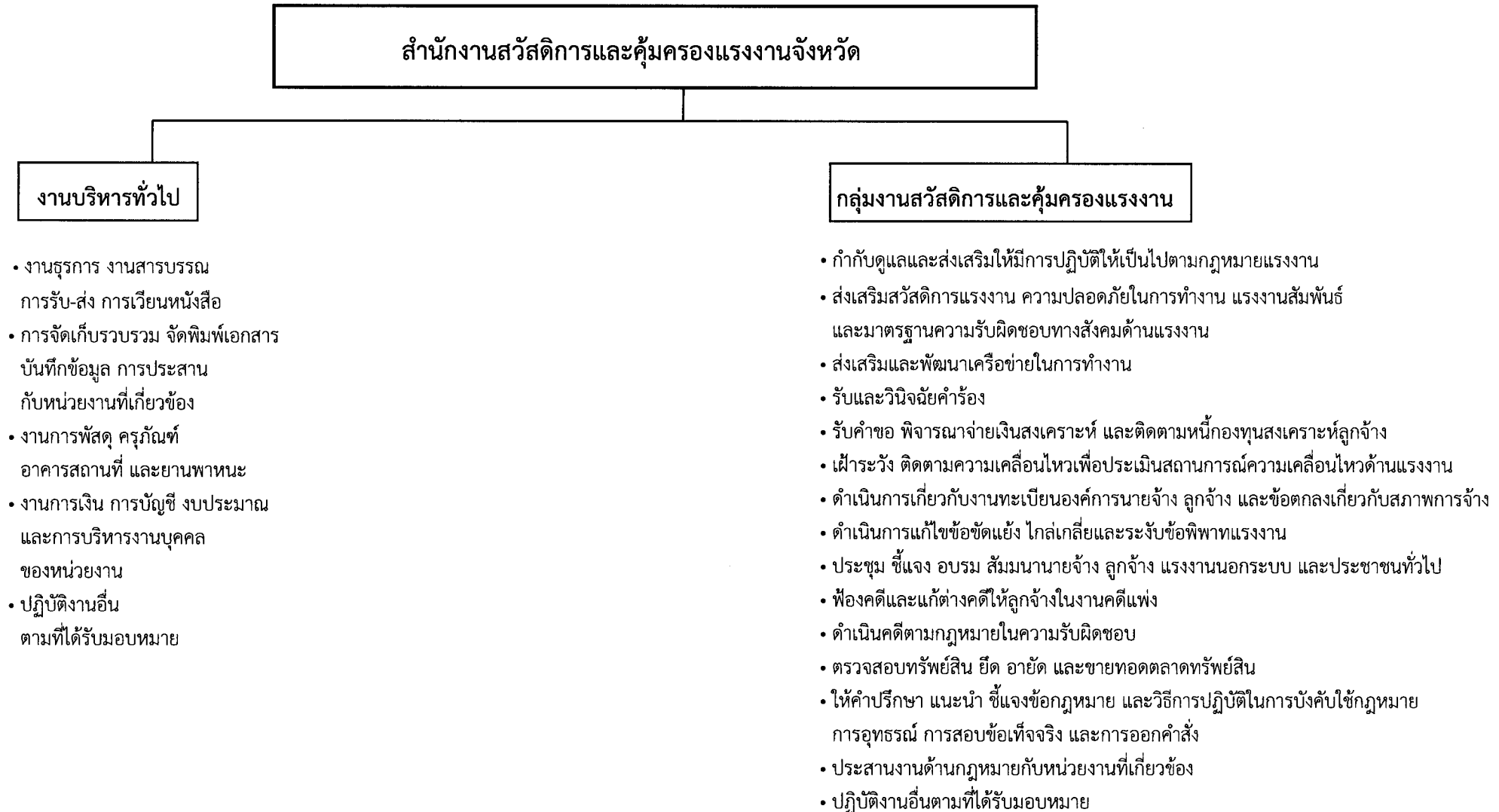
กลุ่มงานสวัสดิการและคุ้มครองแรงงาน 1

- กำกับดูแลและส่งเสริมให้มีการปฏิบัติให้เป็นไปตามกฎหมายแรงงาน
- ส่งเสริมสวัสดิการแรงงาน ความปลอดภัยในการทำงาน แรงงานสัมพันธ์ และมาตรฐานความรับผิดชอบต่อทางสังคมด้านแรงงาน
- ส่งเสริมและพัฒนาเครือข่ายในการทำงาน
- รับและวินิจฉัยคำร้อง
- รับคำขอและติดตามหนี้กองทุนสงเคราะห์ลูกจ้าง
- ฝ้าระวัง ติดตามความเคลื่อนไหวเพื่อประเมินสถานการณ์ความเคลื่อนไหวด้านแรงงาน
- ดำเนินการแก้ไขข้อขัดแย้งด้านแรงงาน
- ประชุม ชี้แจง อบรม สัมมนานายจ้าง ลูกจ้าง แรงงานนอกระบบ และประชาชนทั่วไป
- ฟ้องคดีและแก้ต่างคดีให้ลูกจ้างในงานคดีแพ่ง
- ดำเนินคดีตามกฎหมายในความรับผิดชอบ
- ตรวจสอบทรัพย์สิน ยึดอายัด และขายทอดตลาดทรัพย์สิน
- ให้คำปรึกษา แนะนำ ชี้แจงข้อกฎหมาย และวิธีการปฏิบัติในการบังคับใช้กฎหมาย การอุทธรณ์ การสอบข้อเท็จจริง และการออกคำสั่ง
- ประสานงานด้านกฎหมายกับหน่วยงานที่เกี่ยวข้อง
- ปฏิบัติงานอื่นตามที่ได้รับมอบหมาย

กลุ่มงานสวัสดิการและคุ้มครองแรงงาน 2

- กำกับดูแลและส่งเสริมให้มีการปฏิบัติให้เป็นไปตามกฎหมายแรงงาน
- ส่งเสริมสวัสดิการแรงงาน ความปลอดภัยในการทำงาน แรงงานสัมพันธ์ และมาตรฐานความรับผิดชอบต่อทางสังคมด้านแรงงาน
- ส่งเสริมและพัฒนาเครือข่ายในการทำงาน
- รับและวินิจฉัยคำร้อง
- รับคำขอและติดตามหนี้กองทุนสงเคราะห์ลูกจ้าง
- ฝ้าระวัง ติดตามความเคลื่อนไหวเพื่อประเมินสถานการณ์ความเคลื่อนไหวด้านแรงงาน
- ดำเนินการแก้ไขข้อขัดแย้งด้านแรงงาน
- ประชุม ชี้แจง อบรม สัมมนานายจ้าง ลูกจ้าง แรงงานนอกระบบ และประชาชนทั่วไป
- ฟ้องคดีและแก้ต่างคดีให้ลูกจ้างในงานคดีแพ่ง
- ดำเนินคดีตามกฎหมายในความรับผิดชอบ
- ตรวจสอบทรัพย์สิน ยึด อายัด และขายทอดตลาดทรัพย์สิน
- ให้คำปรึกษา แนะนำ ชี้แจงข้อกฎหมาย และวิธีการปฏิบัติในการบังคับใช้กฎหมาย การอุทธรณ์ การสอบข้อเท็จจริง และการออกคำสั่ง
- ประสานงานด้านกฎหมายกับหน่วยงานที่เกี่ยวข้อง
- ปฏิบัติงานอื่นตามที่ได้รับมอบหมาย

หน้าที่ความรับผิดชอบของหน่วยงานภายในสำนักงานสวัสดิการและคุ้มครองแรงงานจังหวัด



หมายเหตุ : มี 62 จังหวัด นอกเหนือจาก 14 จังหวัดได้แก่ ขอนแก่น ฉะเชิงเทรา เชียงใหม่ นนทบุรี สระบุรี นครปฐม ระยอง นครราชสีมา พระนครศรีอยุธยา สมุทรสาคร ชลบุรี สงขลา ปทุมธานี สมุทรปราการ

หน้าที่ความรับผิดชอบของหน่วยงานภายในสำนักงานสวัสดิการและคุ้มครองแรงงานจังหวัด

สำนักงานสวัสดิการและคุ้มครองแรงงานจังหวัด

งานบริหารทั่วไป

- งานธุรการ งานสารบรรณ การรับ-ส่ง การเวียนหนังสือ
- การจัดเก็บรวบรวม จัดพิมพ์เอกสาร บันทึกข้อมูล การประสาน กับหน่วยงานที่เกี่ยวข้อง
- งานการพัสดุ ครุภัณฑ์ อาคารสถานที่ และยานพาหนะ
- งานการเงิน การบัญชี งบประมาณ และการบริหารงานบุคคล ของหน่วยงาน
- ปฏิบัติงานอื่น ตามที่ได้รับมอบหมาย

กลุ่มงานสวัสดิการและคุ้มครองแรงงาน 1

- กำกับดูแลและส่งเสริมให้มีการปฏิบัติให้เป็นไปตามกฎหมายแรงงาน
- ส่งเสริมสวัสดิการแรงงาน ความปลอดภัยในการทำงาน แรงงานสัมพันธ์ และมาตรฐานความรับผิดชอบต่อสังคมด้านแรงงาน
- ส่งเสริมและพัฒนาเครือข่ายในการทำงาน
- รับและวินิจฉัยคำร้อง
- รับคำขอ พิจารณาจ่ายเงินสงเคราะห์ และติดตามหนี้กองทุนสงเคราะห์ลูกจ้าง
- ฝ้าระวัง ติดตามความเคลื่อนไหวเพื่อประเมินสถานการณ์ความเคลื่อนไหว ด้านแรงงาน
- ดำเนินการเกี่ยวกับงานทะเบียนองค์การนายจ้าง ลูกจ้าง และข้อตกลง เกี่ยวกับสภาพการจ้าง
- ดำเนินการแก้ไขข้อขัดแย้ง โกล่เกลี่ยและระงับข้อพิพาทแรงงาน
- ประชุม ชี้แจง อบรม สัมมนานายจ้าง ลูกจ้าง แรงงานนอกระบบ และประชาชนทั่วไป
- ฟ้องคดีและแก้ต่างคดีให้ลูกจ้างในงานคดีแพ่ง
- ดำเนินคดีตามกฎหมายในความรับผิดชอบต่อ
- ตรวจสอบทรัพย์สิน ยึด आयัด และขายทอดตลาดทรัพย์สิน
- ให้คำปรึกษา แนะนำ ชี้แจงข้อกฎหมาย และวิธีการปฏิบัติในการบังคับ ใช้กฎหมาย การอุทธรณ์ การสอบข้อเท็จจริง และการออกคำสั่ง
- ประสานงานด้านกฎหมายกับหน่วยงานที่เกี่ยวข้อง
- ปฏิบัติงานอื่นตามที่ได้รับมอบหมาย

กลุ่มงานสวัสดิการและคุ้มครองแรงงาน 2

- กำกับดูแลและส่งเสริมให้มีการปฏิบัติให้เป็นไปตามกฎหมายแรงงาน
- ส่งเสริมสวัสดิการแรงงาน ความปลอดภัยในการทำงาน แรงงานสัมพันธ์ และมาตรฐานความรับผิดชอบต่อสังคมด้านแรงงาน
- ส่งเสริมและพัฒนาเครือข่ายในการทำงาน
- รับและวินิจฉัยคำร้อง
- รับคำขอ พิจารณาจ่ายเงินสงเคราะห์ และติดตามหนี้กองทุนสงเคราะห์ลูกจ้าง
- ฝ้าระวัง ติดตามความเคลื่อนไหวเพื่อประเมินสถานการณ์ความเคลื่อนไหว ด้านแรงงาน
- ดำเนินการเกี่ยวกับงานทะเบียนองค์การนายจ้าง ลูกจ้าง และข้อตกลง เกี่ยวกับสภาพการจ้าง
- ดำเนินการแก้ไขข้อขัดแย้ง โกล่เกลี่ยและระงับข้อพิพาทแรงงาน
- ประชุม ชี้แจง อบรม สัมมนานายจ้าง ลูกจ้าง แรงงานนอกระบบ และประชาชนทั่วไป
- ฟ้องคดีและแก้ต่างคดีให้ลูกจ้างในงานคดีแพ่ง
- ดำเนินคดีตามกฎหมายในความรับผิดชอบต่อ
- ตรวจสอบทรัพย์สิน ยึด आयัด และขายทอดตลาดทรัพย์สิน
- ให้คำปรึกษา แนะนำ ชี้แจงข้อกฎหมาย และวิธีการปฏิบัติในการบังคับ ใช้กฎหมาย การอุทธรณ์ การสอบข้อเท็จจริง และการออกคำสั่ง
- ประสานงานด้านกฎหมายกับหน่วยงานที่เกี่ยวข้อง
- ปฏิบัติงานอื่นตามที่ได้รับมอบหมาย

หมายเหตุ : มีจำนวน 14 จังหวัด ได้แก่ขอนแก่น ฉะเชิงเทรา เชียงใหม่ นนทบุรี สระบุรี นครปฐม ระยอง นครราชสีมา พระนครศรีอยุธยา สมุทรสาคร ชลบุรี สงขลา ปทุมธานี สมุทรปราการ